



Sumeria



"Un hameau au cœur de la nature"



Votre projet





“Un hameau au cœur de la nature”

SOMMAIRE

05 PRÉSENTATION

07 SITUATION GÉOGRAPHIQUE

08 APPARTEMENT F2

09 APPARTEMENT F3

11 APPARTEMENT F4

14 REPRESENTATIONS APPARTEMENTS
F2 / F3 / F4 / F4 ATTIQUE

22 ZONING DES BÂTIMENTS

24 EXTÉRIEUR AÉRIEN

26 PRESTATIONS





PRÉSENTATION

“Un hameau au cœur de la nature”

Située au cœur des quartiers sud de Nouméa, la **résidence Sumeria** sera un exemple des nouvelles constructions où la nature est partie intégrante du paysage.

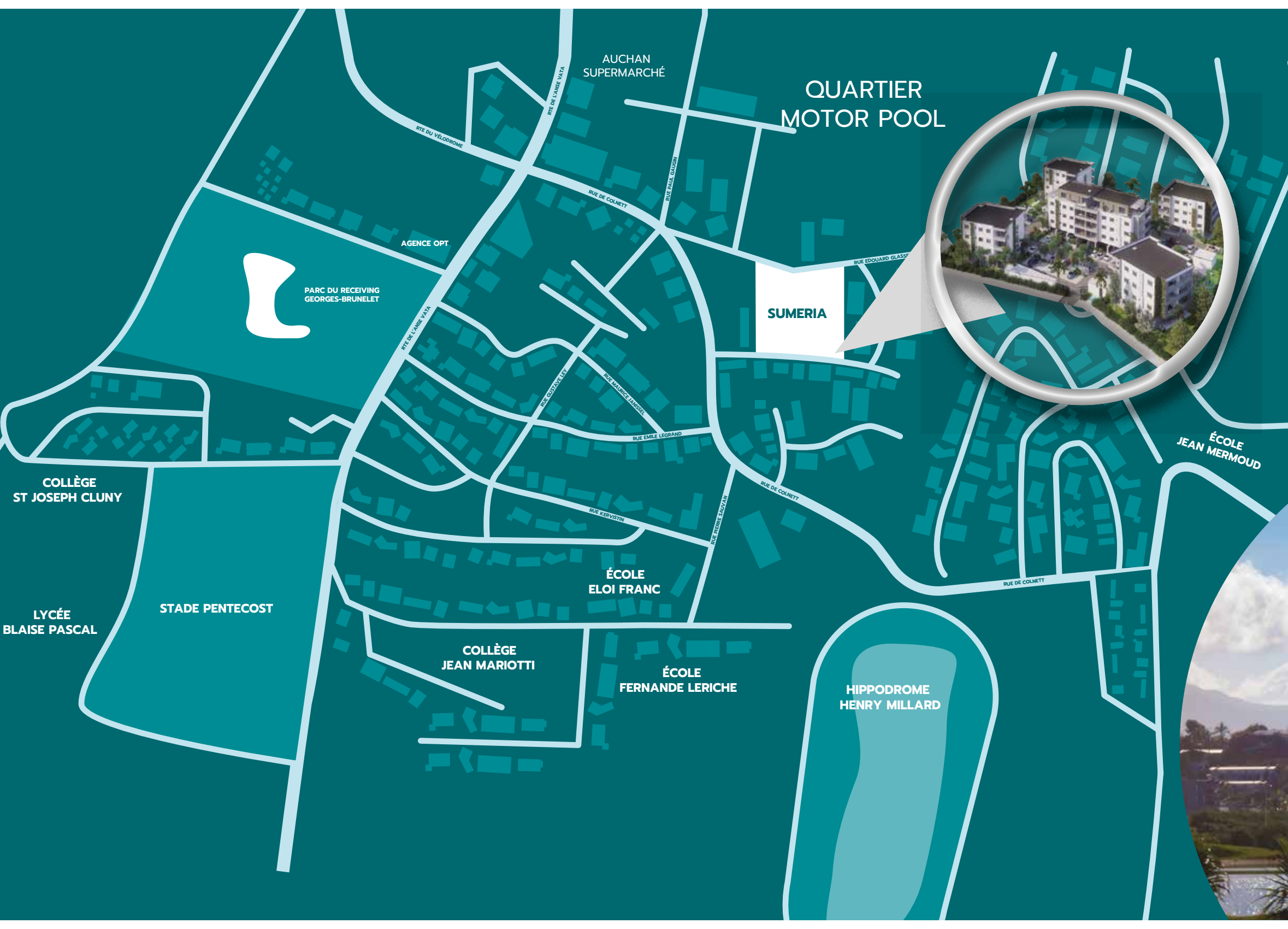
Composé de **5 bâtiments**, dans un esprit « village », ce projet vous proposera **des appartements du F2 au F4**, aux prestations modernes et à l'emplacement unique.

Les plus jeunes se divertiront dans les 2 espaces verts dédiés aux activités ludiques et pourront se rendre à pied aux écoles, collèges et lycées, tandis que les plus âgés auront à disposition immédiate les commerces, plages et autres lieux renommés des quartiers sud, situés à 5 minutes de la résidence.

PCS

2 Bis rue des Frères Marmoitton
Faubourg Blanchot- Nouméa

Tél: +687 43 54 64
<http://www.pcs.nc/>



QUARTIER MOTOR POOL



SUMERIA

AUCHAN
SUPERMARCHÉ

PARC DU RECEIVING
GEORGES-BRUNELET

AGENCE OPT

ÉCOLE
JEAN MERMOUD

COLLÈGE
ST JOSEPH CLUNY

ÉCOLE
ELOI FRANC

LYCÉE
BLAISE PASCAL

STADE PENTECOST

COLLÈGE
JEAN MARIOTTI

ÉCOLE
FERNANDE LERICHE

HIPPODROME
HENRY MILLARD

RTE DU VÉLODROME

RTE DE L'ANSE VATA

RUE DE COLNETT

RUE PAUL GAUON

RUE EDOUARD GLASS

RTE DE L'ANSE VATA

RUE JUSTINE EST

RUE MAURICE JANSSEL

RUE EMILE LEGRAND

RUE PIERRE SAUZAN

RUE KERVISTIN

RUE DE COLNETT

RUE DE COLNETT

SITUATION GÉOGRAPHIQUE

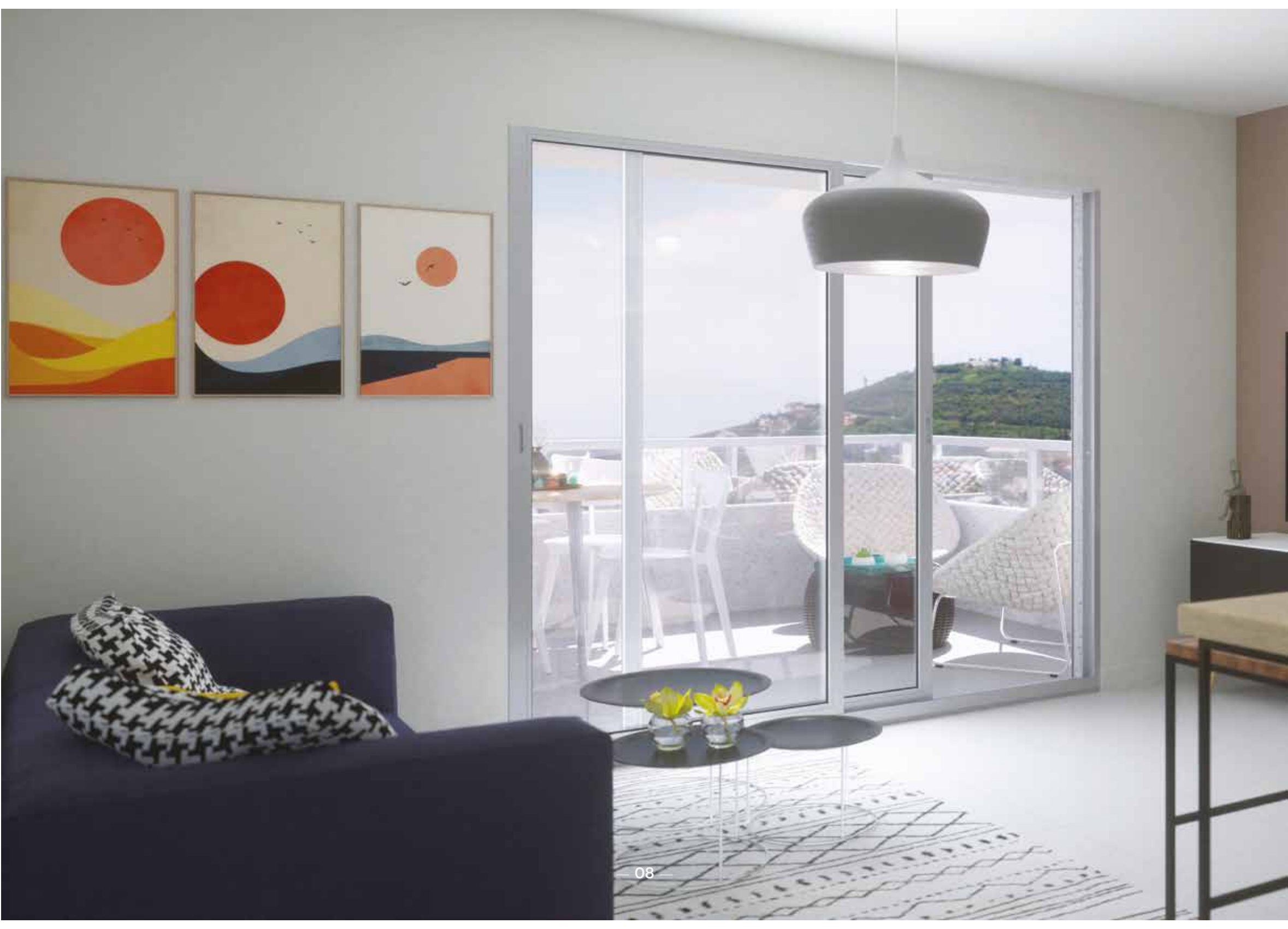
La résidence Sumeria sera idéalement placée en plein cœur du quartier de Motor Pool , et bénéficiera d'un cadre verdoyant et calme.

La proximité des plages comme l'Anse Vata ou la Baie des Citrons profiteront aux amateurs de soleil, tandis que L'hippodrome, le jardin botanique ou encore les différents parcs naturels raviront les amoureux de la nature.



L'ensemble des établissements scolaires , de la maternelle au Lycée, sont présents et accessibles à pied : Écoles élémentaires Jean Mermoud, Fernande Leriche, Eloi Franc, Collège Jean Mariotti, Collèges et Lycées Blaise Pascal...

Enfin, le centre commercial de Motor Pool situé à moins de 500m de la résidence permettra de bénéficier de la proximité des commerces et des professions médicales.





APPARTEMENT F2

Les F2 se veulent bien agencés, aux prestations modernes et chaleureuses.

La Résidence se compose de 36 F2, disposés sur les 5 bâtiments, du 1er aux 3ème et dernière étage.

Les orientations sont variées, permettant ainsi de satisfaire toutes les préférences possibles.

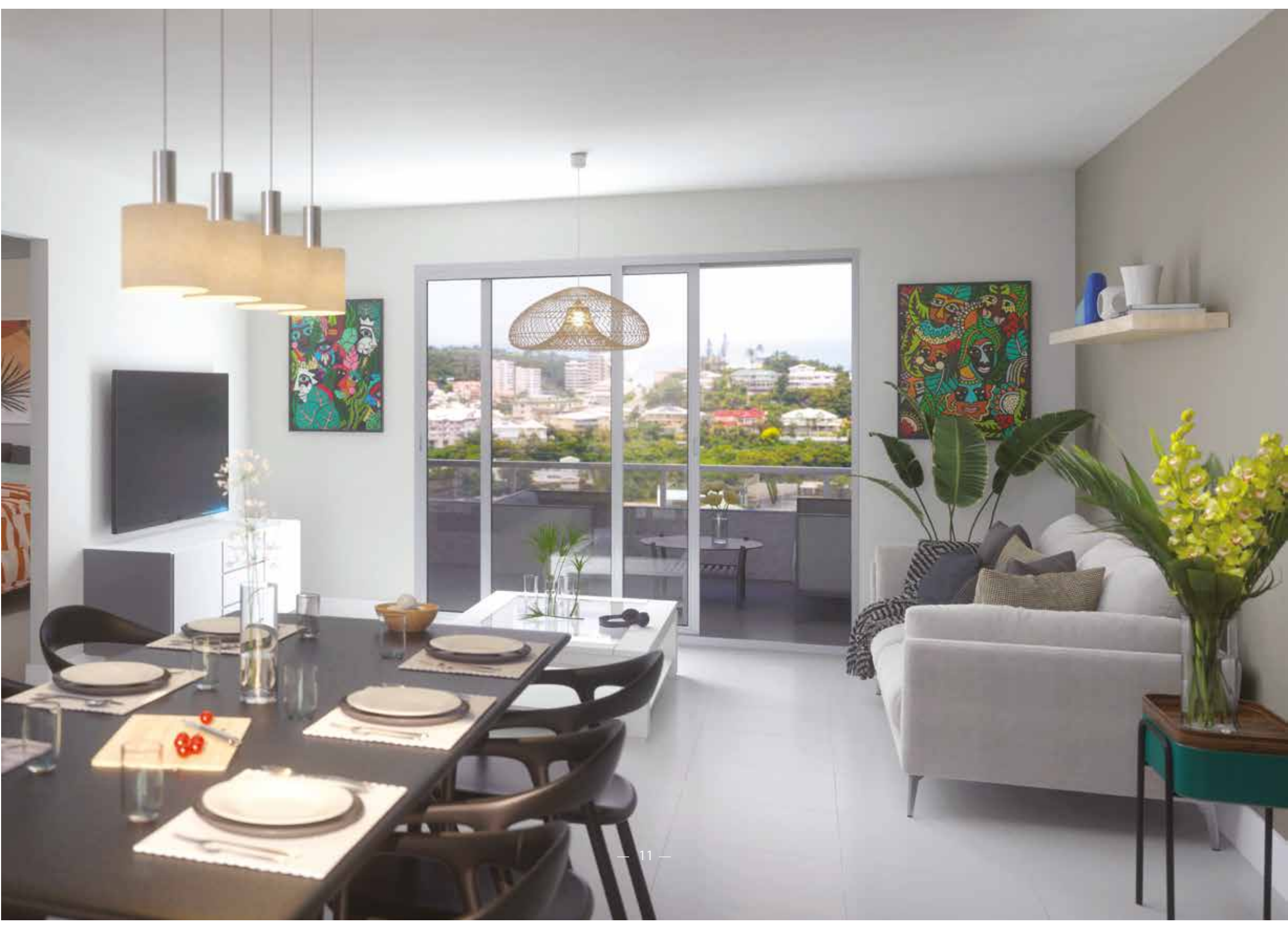
APPARTEMENT F3

Les appartements F3 sont intelligemment agencés afin que l'espace nuit et l'espace jour soient parfaitement isolés.

La continuité du séjour sur la terrasse offre ainsi un cadre de vie convivial et spacieux.

Certains F3 auront la jouissance privative d'un vaste jardin , offrant ainsi un espace privatif en pleine nature.









APPARTEMENT F4

Les appartements F4 sont situés au RDC des bâtiments, ce qui leur permet de jouir de grands jardins paysagés.

La terrasse de plus de 16 m² en continuité du séjour, offre un espace extérieur agréable, à l'abri des regards.

L'aménagement intérieur a été judicieusement pensé afin que la suite parentale soit isolée, et bénéficie d'un accès direct sur le jardin.

F3

C0025

ZONE JOUR

Séjour/Cuisine **33.86 m²**

ZONE NUIT

Chambre 1 **10.22 m²**

Chambre 2 **11.74 m²**

Salle de bain **3.46 m²**

WC **1.74 m²**

SOUS-TOTAL 61.02 m²

Buanderie/ Terrasse **15.07 m²**

TOTAL 76.09 m²

2 places de parking





F4

A0002

ZONE JOUR

Séjour/Cuisine **52.46 m²**

ZONE NUIT

Chambre 1 **18.49m²**

Salle de bain 1 **4.29 m²**

Chambre 2 **11.71 m²**

Chambre 3 **11.28 m²**

Salle de bain 2 **3.99 m²**

WC **1.78 m²**

SOUS-TOTAL 104 m²

Buanderie/ Terrasse **16.37m²**

TOTAL 120.37 m²

2 places de parking





F4-ATTIQUE

C0041

ZONE JOUR

Séjour/Cuisine **42.36m²**

ZONE NUIT

Suite parentale 01 **14.09m²**

Salle de bain 1 **5.97 m²**

Dressing **8.84 m²**

Chambre 2 **14.18 m²**

Chambre 3 **13.50 m²**

Salle de bain 2 **6.00 m²**

Dégagement **4.32 m²**

WC **1.68 m²**

SOUS-TOTAL 110.94 m²

Terrasse **163.81m²**

TOTAL 274.75 m²

2 places de parking



F2

C0026



ZONE JOUR

Séjour/Cuisine

23.16 m²

ZONE NUIT

Chambre 1

11.74 m²

Salle de bain

3.19 m²

WC

1.35 m²

SOUS-TOTAL

39.44 m²

Buanderie/ Terrasse

12.52 m²

TOTAL

50.43 m²

2 places de parking



F2

A0012

ZONE JOUR

Séjour/Cuisine

23.75 m²

ZONE NUIT

Chambre 1

11.71 m²

Salle de bain

3.50 m²

WC

1.35 m²

SOUS-TOTAL

40.31 m²

Buanderie/ Terrasse

12.52 m²

TOTAL

52.83 m²

2 places de parking







ZONING BÂTIMENTS

La résidence Sumeria est composée de **5 bâtiments**, englobant 82 logements et le tout disposé sur un terrain d'environ 77,5 ares :

- 36 F2
- 40 F3
- 6 F4

Les zones de parkings sont **vastes et arborées** et présentent également 2 jardins communs, dont un équipé de jeux et d'activités de loisirs pour enfant.

La résidence possède **2 portails d'accès**, l'un donnant sur la rue Edouard Glasser et l'autre sur la rue Isidore Le Goupils.

EXTÉRIEUR AÉRIEN





PRESTATIONS







Sumeria

Agence ACTI : 24.11.24 / contact@acti-immo.nc

Agence Plein sud : 24.07.27 / contact@pleinsud.nc