



Sumeria

F2

A partir de
19,8 M

ZONE JOUR

Séjour/Cuisine.....21.63 m²

ZONE NUIT

Chambre 1.....11.74 m²

Salle de bain.....3.19 m²

WC.....1.35 m²

SOUS-TOTAL

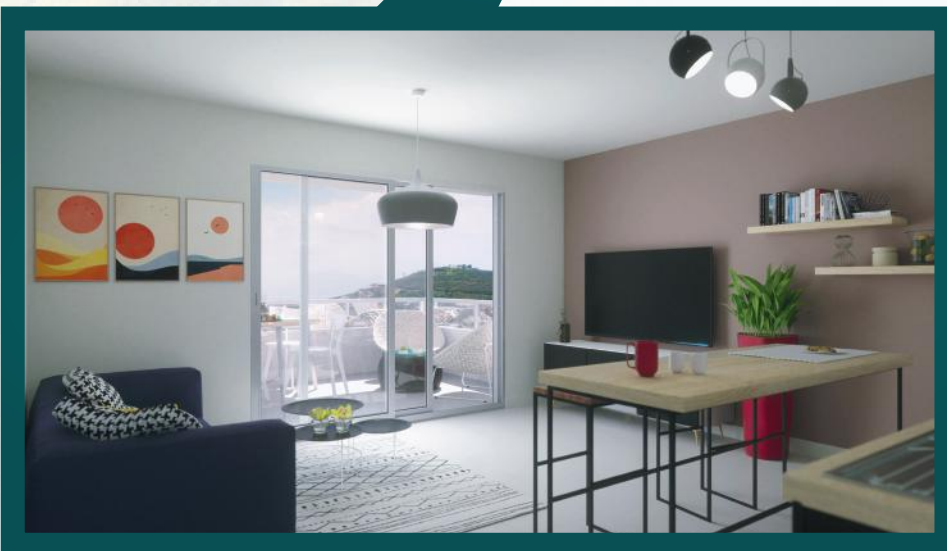
37.91 m²

Buanderie/ Terrasse.....12.52 m²

TOTAL

50.43 m²

2 places de parking



Les F2 se veulent bien agencés,
aux prestations modernes et
chaleureuses.

La Résidence se compose de 36 F2,
disposés sur les 5 bâtiments,
du 1er aux 3ème et dernière étage.

Les orientations sont variées,
permettant ainsi de satisfaire toutes
les préférences possibles.



 **Plein Sud**
IMMOBILIER
✉ kevinherent@pleinsud.nc
☎ +687 74 01 72

 **Acti** | TRANSACTIONS &
GESTION IMMOBILIÈRES
DEPUIS 1994
✉ marion.taugourdeau@acti-immo.nc
☎ +687 93 98 39